

Bez tytułu 1 - LibreOffice Calc

Plik Edycja Widok Wstaw Format Arkusz Dane Narzędzia Okno Pomoc

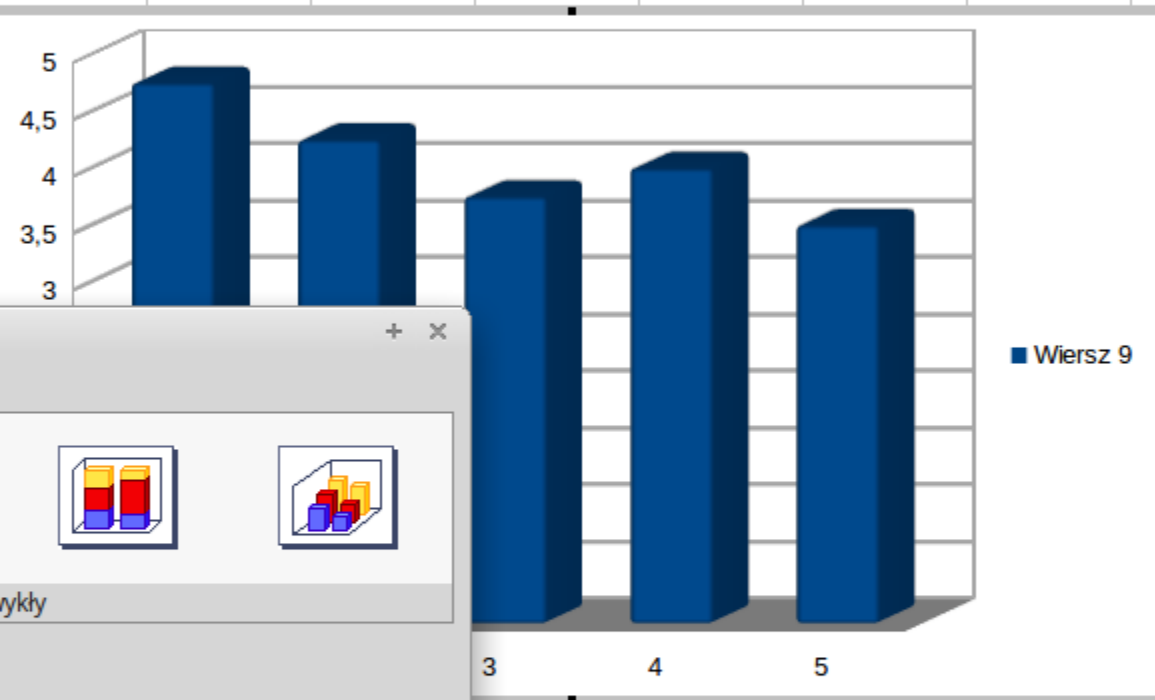
Liberation Sans 10

D12  $f(x)$   $\Sigma$  =

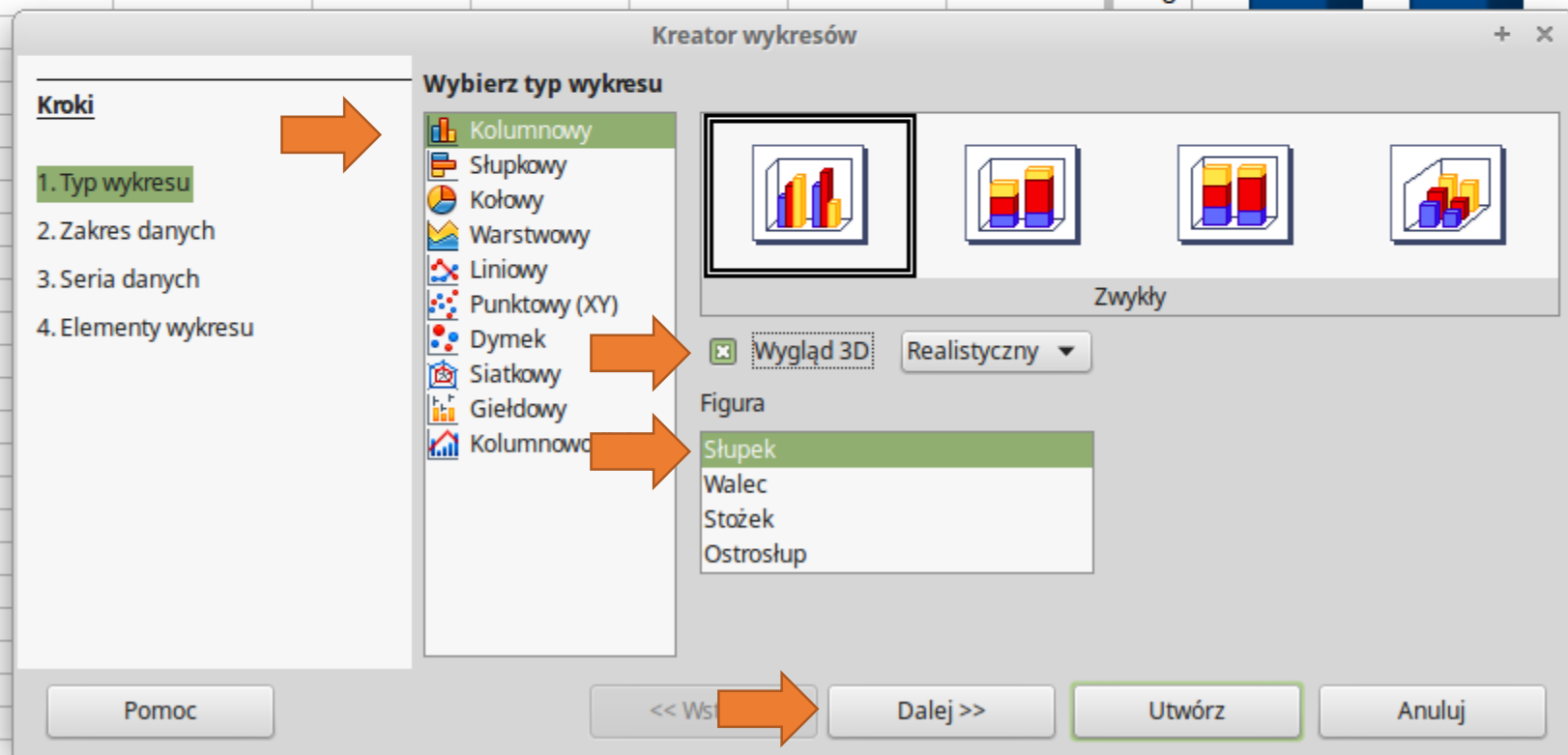
	A	B	C	D	E	F	G	H	I
1									
2									
3									
4			<b>Uczeń</b>	<b>Tomek</b>	<b>Romek</b>	<b>Ola</b>	<b>Jola</b>	<b>Marek</b>	
5			<i>język polski</i>	5	5	4	4	3	
6			<i>matematyka</i>	5	3	4	4	3	
7			<i>historia</i>	4	4	3	5	4	
8			<i>przyroda</i>	5	5	4	3	4	
9			<b>srednia</b>	<b>4,75</b>	<b>4,25</b>	<b>3,75</b>	<b>4</b>	<b>3,5</b>	
10									
11									
12									
13									

Gotowy arkusz kalkulacyjny do którego wstawimy wykres. Na wykresie kolumnowym 3D chcemy pokazać **średnie ocen** uczniów, zaczniemy zatem od **zaznaczenia** myszą komórek **od D9 do H9**. Następnie wybieramy polecenie **Wstaw i Wykres**.

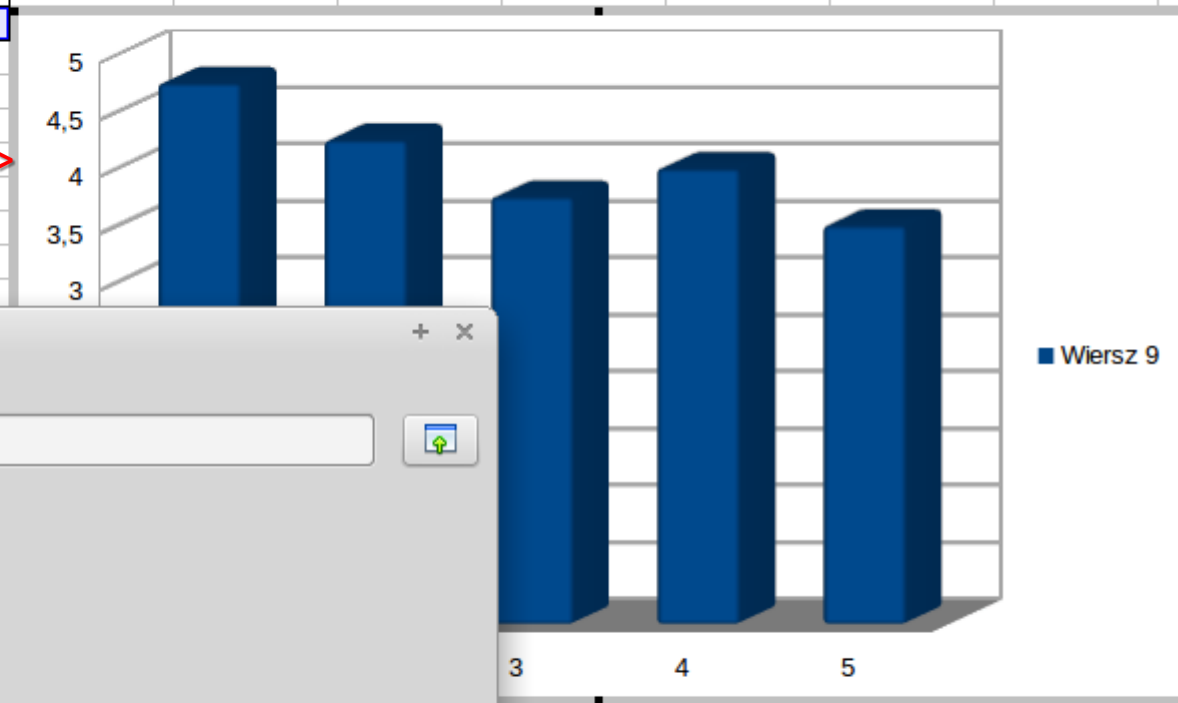
Uczeń	Tomek	Romek	Ola	Jola	Marek
j. polski	5	5	4	4	3
matematyka	5	3	4	4	3
historia	4	4	3	5	4
przyroda	5	5	4	3	4
średn	4,75	4,25	3,75	4	3,5



Po zaznaczeniu komórek ze średnimi ocen wybraliśmy polecenie **Wstaw -> Wykres**.  
W kreatorze wykresów wybieramy **Kolumnowy** i **Wygląd 3D**, Figura -> **Słupek** a następnie klikamy **Dalej>>**



Uczeń	Tomek	Romek	Ola	Jola	Marek
<i>j.polski</i>	5	5	4	4	3
<i>matematyka</i>	5	3	4	4	3
<i>historia</i>	4	4	3	5	4
<i>przyroda</i>	5	5	4	3	4
<b>średnia ocen:</b>	<b>4,75</b>	<b>4,25</b>	<b>3,75</b>	<b>4</b>	<b>3,5</b>



Pozostawiamy bez zmian „Seria danych w wierszach”, klikamy **Dalej>>**

Kreator wykresów

**Kroki**

1. Typ wykresu
2. Zakres danych
3. Seria danych
4. Elementy wykresu

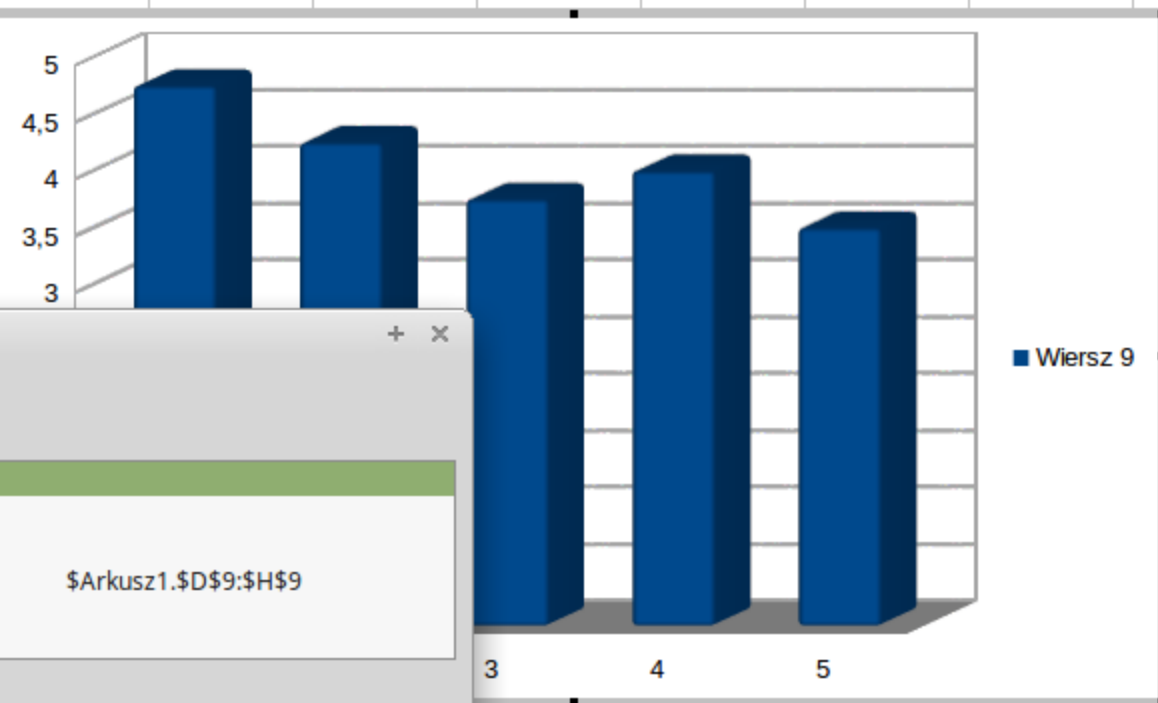
**Wybierz zakres danych**

Zakres danych:

Seria danych w wierszach  
 Seria danych w kolumnach  
 Pierwszy wiersz jako etykieta  
 Pierwsza kolumna jako etykieta

Pomoc
<< Wstec
Dalej >>
Utwórz
Anuluj

Uczeń	Tomek	Romek	Ola	Jola	Marek
j. polski	5	5	4	4	3
matematyka	5	3	4	4	3
historia	4	4	3	5	4
przyroda	5	5	4	3	4
<b>średnia ocen:</b>	<b>4,75</b>	<b>4,25</b>	<b>3,75</b>	<b>4</b>	<b>3,5</b>



Klikamy przycisk przy polu **Kategorie**

**Kreator wykresów**

**Kroki**

1. Typ wykresu
2. Zakres danych
3. Seria danych
4. Elementy wykresu

**Dostosuj zakresy danych dla poszczególnych serii danych**

Seria danych

Wiersz 9

Zakresy danych

Kolor krawędzi  
 Kolor wypełnienia  
 Nazwa  
 Wartości Y: \$Arkusz1.\$D\$9:\$H\$9

Zakres dla Kolor krawędzi

Kategorie

Dodaj

Usuń

Pomoc

<< Wstecz


Dalej >>

Utwórz

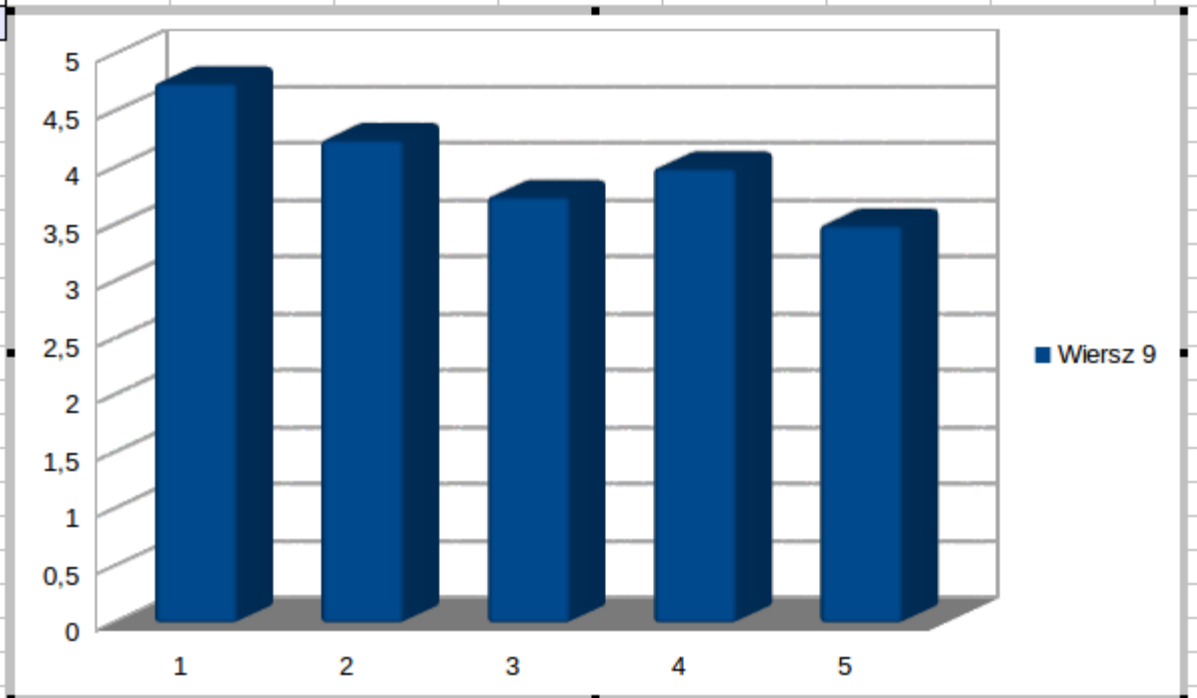
Anuluj

Uczeń	Tomek	Romek	Ola	Jola	Marek
j.polski	5	5	4	4	3
matematyka	5	3	4	4	3
historia	4	4	3	5	4
przyroda	5	5	4	3	4
<b>Średnia ocen:</b>	<b>4,75</b>	<b>4,25</b>	<b>3,75</b>	<b>4</b>	<b>3,5</b>

Wybierz zakres dla kategorii: Obszar

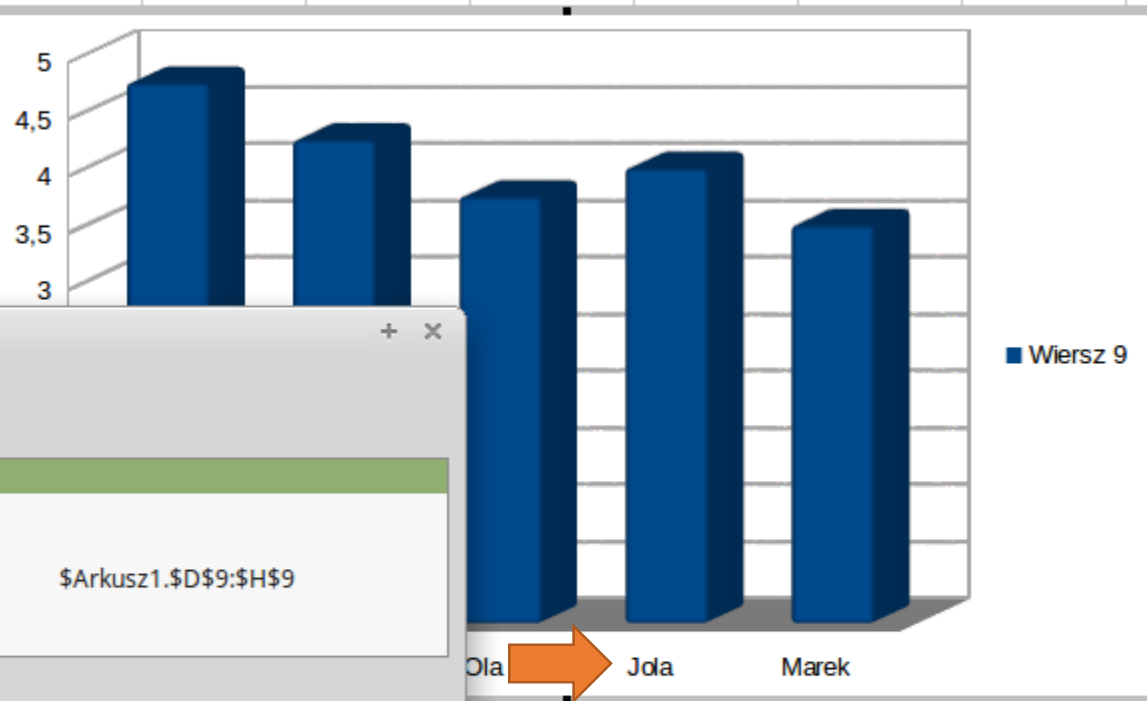


Zaznaczamy komórki z imionami uczniów, czyli podpisy pod nasze słupki na wykresie i klikamy przycisk powrotu



Uczeń	Tomek	Romek	Ola	Jola	Marek
j.polski	5	5	4	4	3
matematyka	5	3	4	4	3
historia	4	4	3	5	4
przyroda	5	5	4	3	4
<b>średnia ocen:</b>	<b>4,75</b>	<b>4,25</b>	<b>3,75</b>	<b>4</b>	<b>3,5</b>

Na wykresie pojawiają się już podpisy pod kolumnami, możemy kliknąć **Dalej>>**



**Kreator wykresów**

**Dostosuj zakresy danych dla poszczególnych serii danych**

**Kroki**

1. Typ wykresu
2. Zakres danych
- 3. Seria danych**
4. Elementy wykresu

Seria danych: **Wiersz 9**

Zakresy danych

Kolor krawędzi

Kolor wypełnienia

Nazwa

Wartości Y: **\$Arkusz1.\$D\$9:\$H\$9**

Zakres dla Kolor krawędzi

Kategorie: **\$Arkusz1.\$D\$4:\$H\$4**

Buttons: Dodaj, Usuń, Pomoc, << Wstecz, Dalej >>, **Utwórz**, Anuluj

Uczeń	Tomek	Romek	Ola	Jola	Marek
j.polski	5	5	4	4	3
matematyka	5	3	4	4	3
historia	4	4	3	5	4
przyroda	5	5	4	3	4
<b>średnia ocen:</b>	<b>4,75</b>	<b>4,25</b>	<b>3,75</b>	<b>4</b>	<b>3,5</b>

Wpisujemy **tytuł** i **podtytuł** po czym klikamy przycisk **Utwórz**



Kreator wykresów

**Kroki**

1. Typ wykresu
2. Zakres danych
3. Seria danych
4. Elementy wykresu

**Wybierz tytuły, legendę i ustawienia siatki**

Tytuł: Średnie ocen

Podtytuł: uczniowie klasy VI a

Oś X:

Oś Y:

Oś Z:

**Wyświetl siatki**

Oś X  Oś Y  Oś Z

Wyświetl legendę

Lewo  Prawo  Góra  Dół

Pomoc << Wstecz Dalej **Utwórz** Anuluj

Uczeń	Tomek	Romek	Ola	Jola	Marek
j. polski					
matematyka					
historia					
przyroda					
średnia ocen:					

Linia

Linia Style linii Style strzałek

**Właściwości linii**

Styl: Ciągły

Kolor: Tango: Błękit nieba 2

Szerokość: 0,10 cm

Przezroczystość: 0%

**Style strzałek**

Styl rozpoczęcia: - brak -

Szerokość: 0,35 cm

Do środka

Synchronizuj końce

Styl zakończenia: - brak -


Szerokość: 0,35 cm

Do środka

**Style narożników i końcówek**

Styl narożnika: Zaokrąglony

Styl końcówki: Płaski



Pomoc OK Anuluj Ustawienia domyślne

Klikając **prawym** klawiszem myszy na wykresie wybieramy polecenie **linia**, wybieramy **styl** (np. ciągły), **kolor** i **szerokość** linii i obramowujemy wykres



## Gotowy wykres kolumnowy 3D pokazujący średnie ocen uczniów

Uczeń	Tomek	Romek	Ola	Jola	Marek
j. polski	5	5	4	4	3
matematyka	5	3	4	4	3
historia	4	4	3	5	4
przyroda	5	5	4	3	4
<b>średnia ocen:</b>	<b>4,75</b>	<b>4,25</b>	<b>3,75</b>	<b>4</b>	<b>3,5</b>

